

## INFORMACION PARA DUEÑOS Y OPERARIOS

Los productos CARNIC fueron diseñados para el proceso de carne teniendo en cuenta seguridad y eficiencia. Los operarios deben ser correctamente preparados y supervisados, de no ser así, existe la posibilidad de correr serias lesiones, siga estrictamente las instrucciones de este manual.

No utilice esta máquina sin preparación, ni supervisión. Todos los operarios deben familiarizarse completamente con el contenido de este manual, para estar alerta acerca de los posibles peligros que tiene el funcionamiento de este equipo.

Este equipo no debe ser utilizado por personas menores de 18 años.

Recuerde, este manual no reemplaza la necesidad de estar alerta y el correcto uso del equipo.

### GARANTIA

Scarpati Hnos. S.R.L. garantiza que el modelo Carnic R550 esta libre de defectos de materiales o de ensamble, bajo uso normal y con el servicio de mantenimiento recomendado. Scarpati Hnos. S.R.L. reemplazará los repuestos defectuosos que estén autorizados a retornarse y luego de haber sido inspeccionados y testeados.

El periodo de garantía para todas las piezas cubiertas es de un (1) año desde la fecha de instalación o dieciocho (18) meses desde la salida original de la fábrica.

Esta garantía no se aplica a máquinas vendidas como usadas, reconstruidas, modificadas o alteradas de la construcción original en la que ha sido enviada desde la fábrica.

Los componentes eléctricos deteriorados por contaminación de agua no están cubiertos por esta garantía.

Scarpati Hnos. S.R.L. no será responsable por la conexión eléctrica del equipo a la red, si la misma no ha sido realizada por el personal técnico de la empresa.

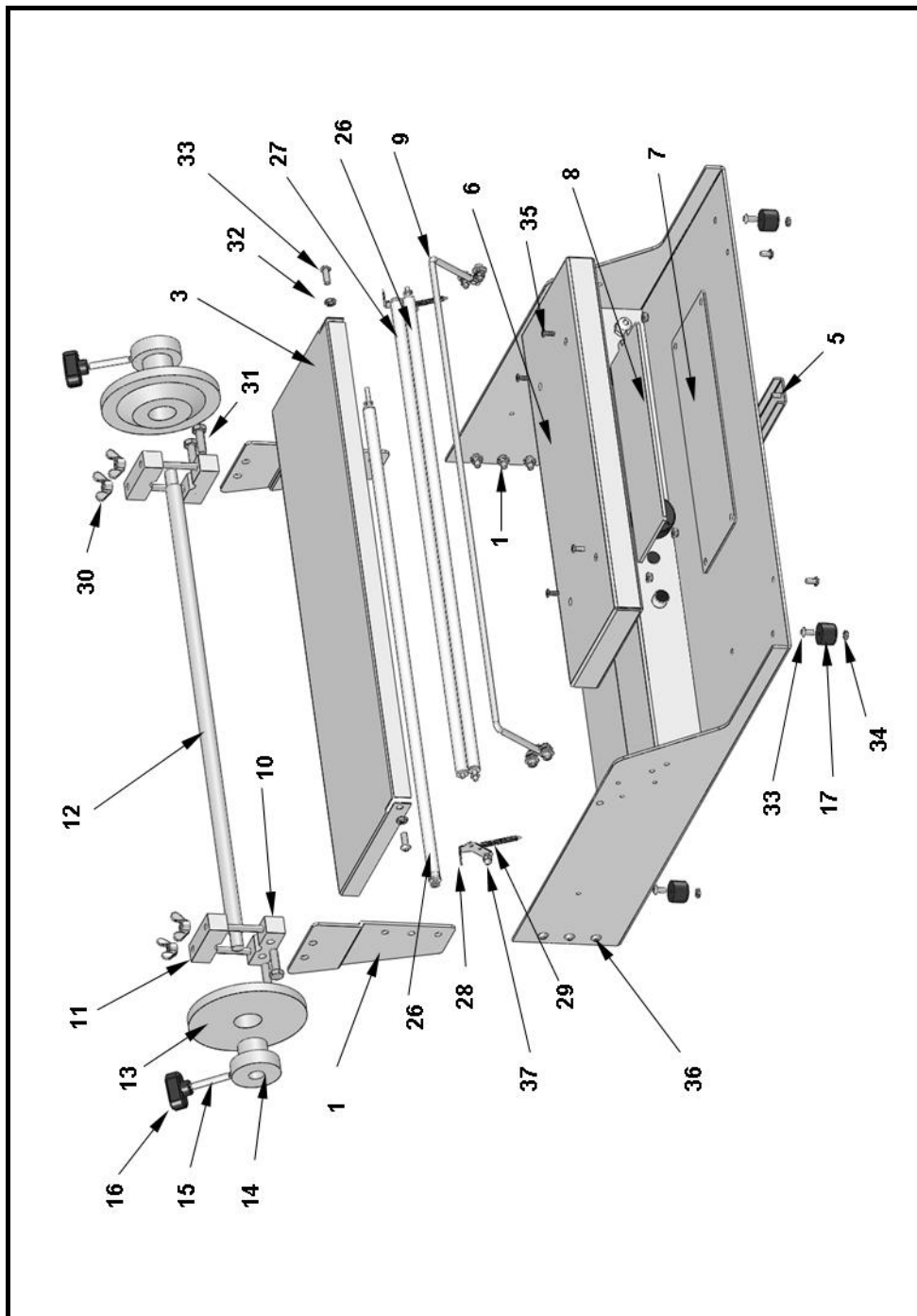
Nº de Serie

**carnic** MODELO R550  
Manual de operación y servicio.



**\* ATENCION \***

Este manual contiene instrucciones importantes  
Para el correcto uso del equipo



Pos	CODIGO	DESCRIPCION	Pos	CODIGO	DESCRIPCION
1	R550-01B	EXTENSION.	20	R550-05C	TERMOSTATO C/BULBO.
2	R550-01C	SUJETA RESISTENCIA.	21	R550-05D	LLAVE INTERRUPTORA.
3	R550-01D	BANDEJA DE TRABAJO.	22	R550-05E	PRENSACABLE TRASERO.
4	R550-01E	CUBRE COMP ELECTRICOS	23	R550-05F	PORTA FUSIBLE.
5	R550-01F	CUBRE CABLE.	24	R550-05G	FUSIBLE.
6	R550-01G	BANDEJA RESISTENCIA.	25	R550-05H	PASACABLE PLASTICO.
7	R550-01H	GUARDA RESISTENCIA.	26	R550-08A	RODILLO.
8	R550-02A	RESISTENCIA PLANA.	27	R550-08AI	RODILLO DELANTERO.
9	R550-02B	RESISTENCIA DE CORTE.	28	R550-08D	CHAPA RODILLO.
10	R550-04A	APOYO DE BARRA INF.	29	R550-08E	RESORTE TENSOR.
11	R550-04B	APOYO DE BARRA SUP.	30	NI0423	MARIPOSA.
12	R550-04C	EJE PORTA ROLLO.	31	TIB72104	BULON.
13	R550-04D	TOPE.	32	NI0306	TUERCA AUTOFRENANTE
14	R550-04E	BUJE DE TOPE.	33	TIAI060010	TORNILLO
15	R550-04F	PERNO AJUSTE.	34	NI0106	TUERCA.
16	R550-04G	PERILLA AJUSTE	35	TIA42210	TORNILLO.
17	R550-07	PATA ANTIVIBRATORIA.	36	TIB706015	BULON.
18	R550-05A	LUZ TESTIGO VERDE.	37	NI0522	TUERCA CIEGA.
19	R550-05B	LUZ TESTIGO ROJA.			